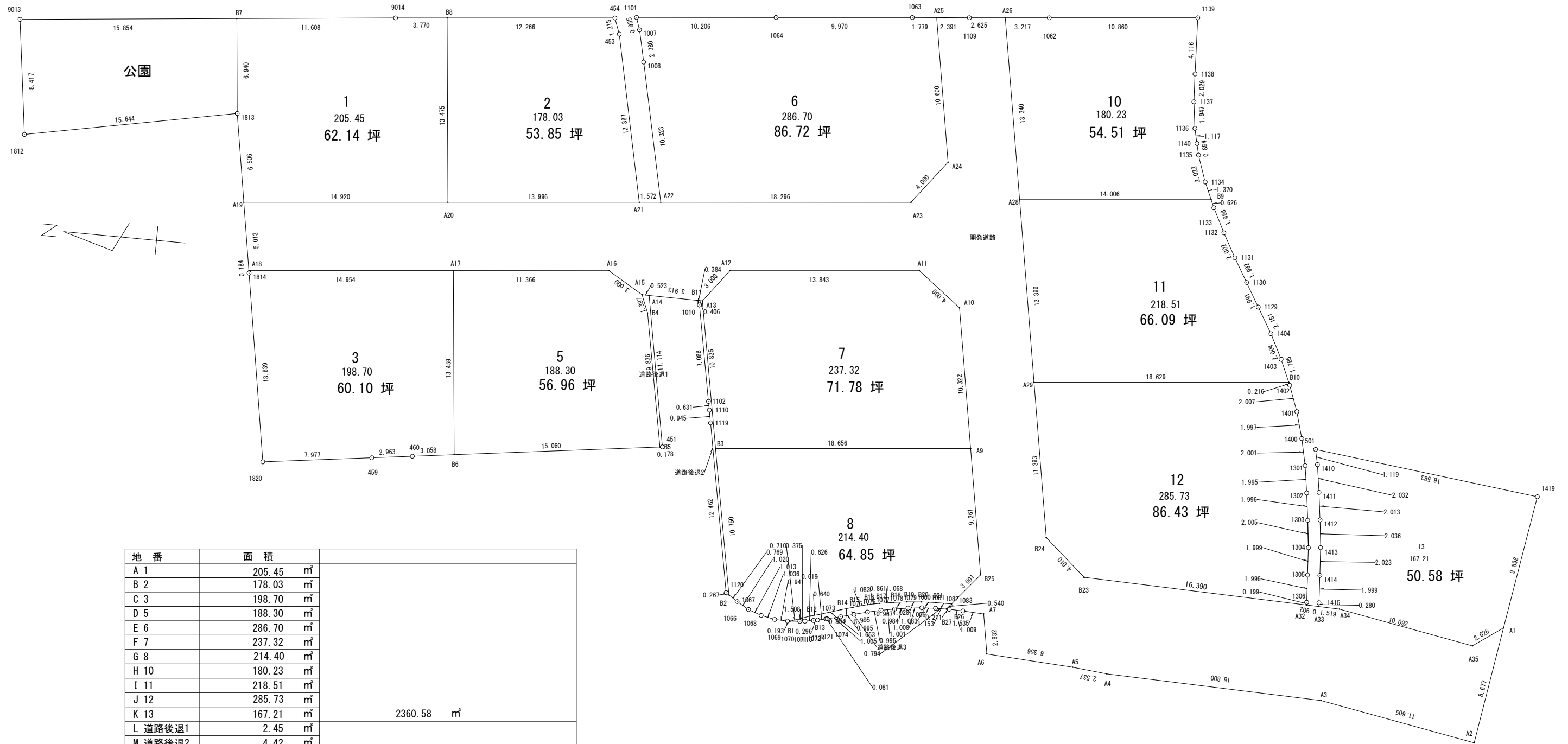


丈量図S=1:300



地番	面積	
A 1	205.45 m ²	
B 2	178.03 m ²	
C 3	198.70 m ²	
D 5	188.30 m ²	
E 6	286.70 m ²	
F 7	237.32 m ²	
G 8	214.40 m ²	
H 10	180.23 m ²	
I 11	218.51 m ²	
J 12	285.73 m ²	
K 13	167.21 m ²	2360.58 m ²
L 道路後退1	2.45 m ²	
M 道路後退2	4.42 m ²	
N 道路後退3	5.02 m ²	11.89 m ²
O 公園	120.73 m ²	
P 開発道路	742.79 m ²	863.52 m ²
総合面積		3235.99 m ²

所在	綾歌郡綾川町滝宮原井田491-2他
地番	
作製年月日	令和6年2月12日
作製者	高松市仏生山町甲2130-1 土地家屋調査士・二級建築士 岡野上竜二 宅地建物取引士

